

Von: Charlotte d'info sécheresse <account@imageau.eu>
Gesendet: Mittwoch, 10. Juli 2024 15:20
An: Hüsler Fabia BAFU
Betreff: [i] Point sécheresse du 10 juillet 2024

Si vous ne parvenez pas à lire cet e-mail, cliquez [ici](#)



info SÉCHERESSE



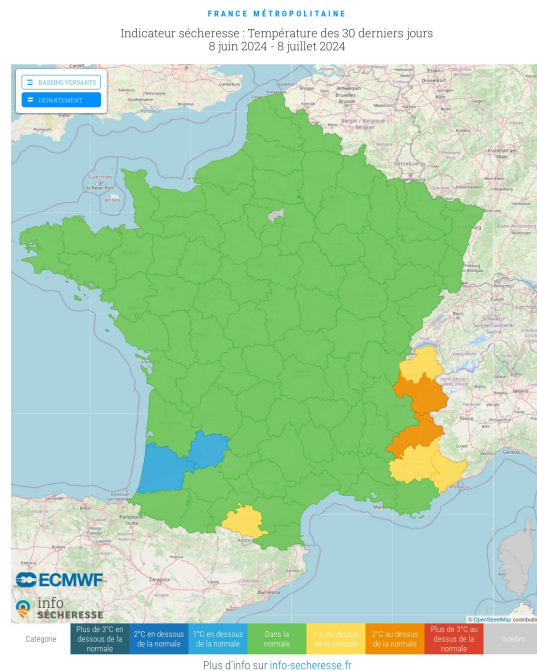
Point de situation sécheresse - 10 juillet 2024

Point **météorologique**

Au cours des 30 derniers jours, les températures ont été **conformes aux normales saisonnières sur la majorité du territoire.**

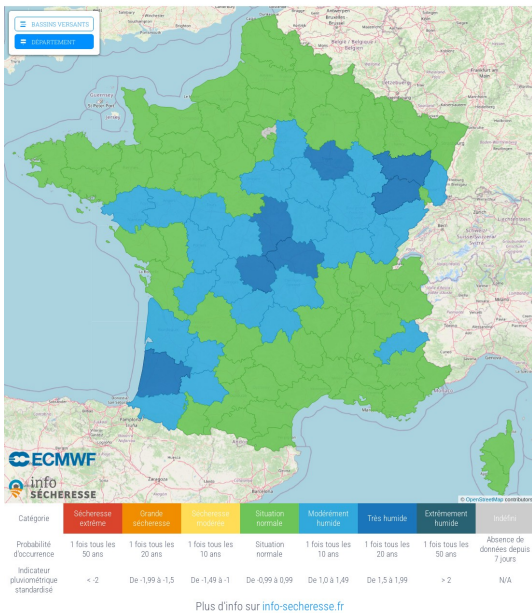
Cependant, l'extrême sud-est, englobant **les départements des Alpes-Maritimes et de la Haute-Savoie, connaît un épisode plus sec** avec des températures nettement plus élevées que les normales de saison.

Globalement, **les températures ont été relativement plus fraîches** que les années précédentes.

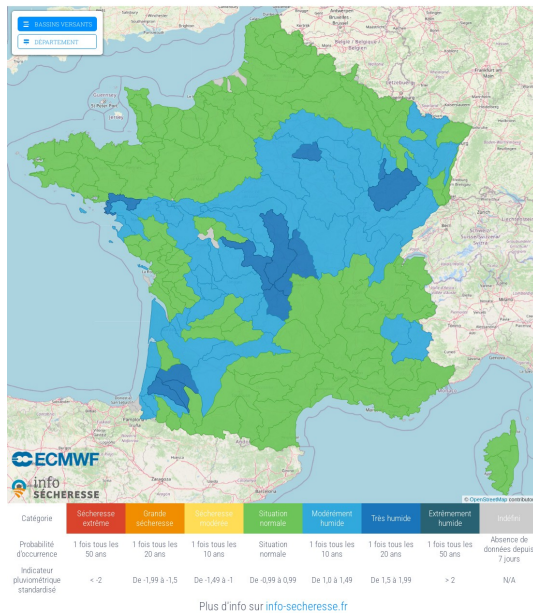


Lors de ce mois de juin, **les précipitations ont été relativement abondantes sur l'ensemble de territoire.** Les départements situés dans le centre de la France ont été les plus bénéficiaires avec des cumuls supérieurs aux normales de saisons.

FRANCE MÉTROPOLITAINE
Indicateur sécheresse : Pluviométrie des 30 derniers jours
8 juin 2024 - 8 juillet 2024



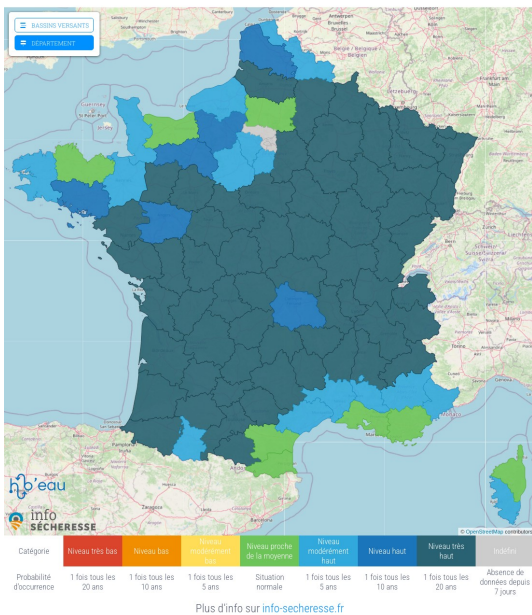
FRANCE MÉTROPOLITAINE
Indicateur sécheresse : Pluviométrie des 30 derniers jours
8 juin 2024 - 8 juillet 2024



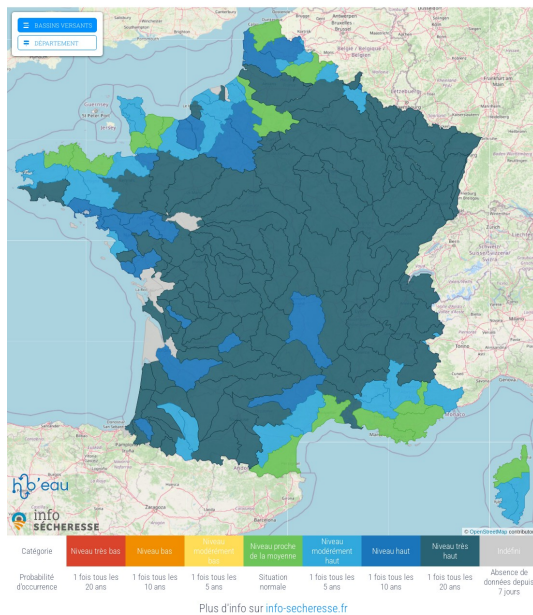
État des cours d'eau

En réponse aux précipitations, une hausse générale du débit des cours d'eau a été observée sur l'ensemble du territoire. Les départements situés dans le quart Sud-ouest comme les Pyrénées-Atlantiques ont connu une hausse plus importante que le mois dernier. Seul le niveau des cours d'eau situés dans les régions Normandie, Bretagne et PACA ont légèrement diminué ou sont restés dans les normes saisonnières.

FRANCE MÉTROPOLITAINE
Indicateur sécheresse : Cours d'eau
8 juillet 2024



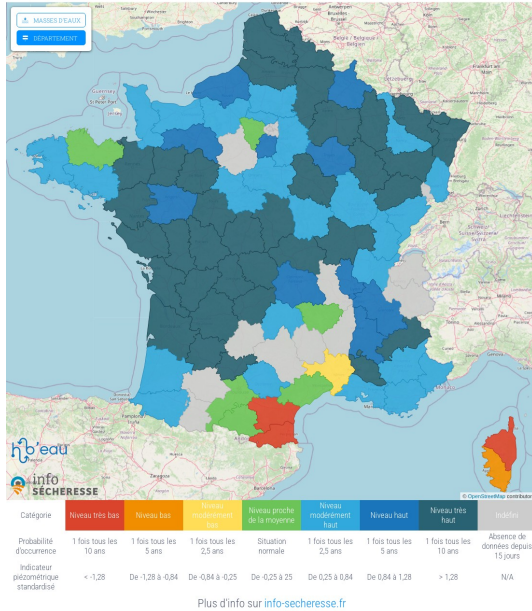
FRANCE MÉTROPOLITAINE
Indicateur sécheresse : Cours d'eau
8 juillet 2024



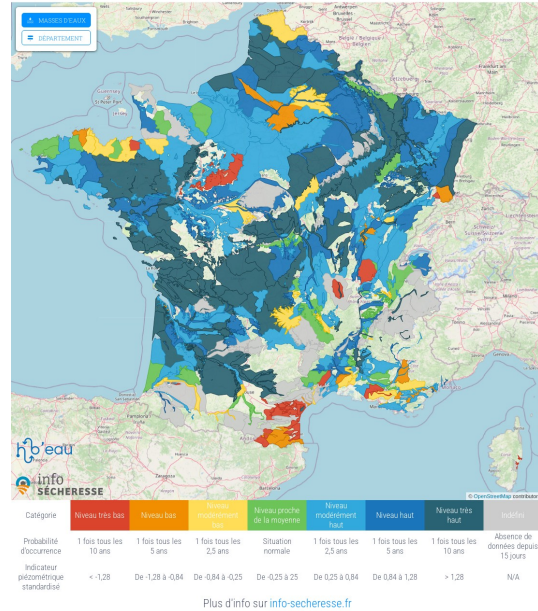
Niveau des nappes phréatiques

Les niveaux des nappes phréatiques continuent d'être proches, voire supérieurs, à ceux observés pour cette période de l'année. Dans les départements des Pyrénées-Atlantiques et des Landes, les niveaux piézométriques ont augmenté suite aux précipitations du mois de juin. Seules les nappes des départements des Pyrénées-Orientales et de la Corse restent largement en dessous des normales de saison.

FRANCE MÉTROPOLITAINE
Indicateur sécheresse : Nappes phréatiques
7 juillet 2024



FRANCE MÉTROPOLITAINE
Indicateur sécheresse : Nappes phréatiques
7 juillet 2024



Nos sources :

Données de débit et niveaux des cours d'eau : <https://hydro.eaufrance.fr/>

Données de niveau de nappes : <https://ades.eaufrance.fr/>

Données météo, ERA5 (ECMWF) : <https://www.ecmwf.int/>

Une solution pour anticiper la sécheresse ✓



Vous êtes une collectivité ou un industriel et vous souhaitez **anticiper la sécheresse** et **la consommation en eau** sur votre territoire ?

Nous avons la solution !

Nous sommes sur **LinkedIn** ! 




Retrouvez toutes nos actualités ainsi que **des astuces et des informations exclusives** sur notre **LinkedIn** !

Je m'abonne à la page !

Pour accéder à la donnée au plus proche de chez vous, rendez vous sur :



Belle journée à vous,
L'équipe imaGeau 



imaGeau
04 67 20 41 31
158 Avenue du Docteur Fleming
30900 Nîmes

Cet e-mail a été envoyé à fabia.huesler@bafu.admin.ch Vous avez reçu cet email car vous vous êtes inscrit sur <https://info-secheresse.fr/>

[Se désinscrire](#)

